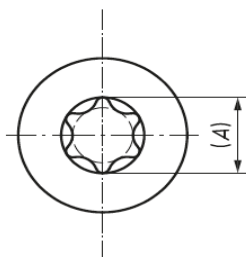
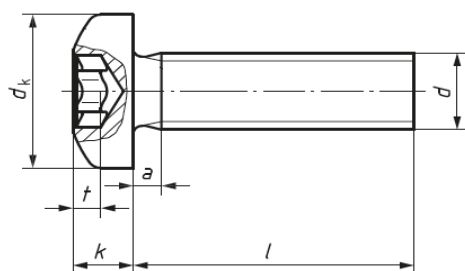


# ISO 14583

Vite a testa cilindrica bombata e cava esalobata (TX)

Hexalobular socket (TX) pan head screw

Disponibile/ Available :



$p^*$	0,4	0,45	0,5	0,7	0,8	1,0	1,25
$a$ max.	0,8	0,9	1	1,4	1,6	2	2,5
$dk$	nom.= max.	4,0	5,0	5,6	8,00	9,50	12,00
	min.	3,7	4,7	5,3	7,64	9,14	11,57
$k$	nom.= max.	1,60	2,10	2,40	3,10	3,70	4,6
	min.	1,46	1,96	2,26	2,92	3,52	4,3
Hexalobular socket	Socket no.	6	8	10	20	25	30
	$A$ ref.	1,75	2,4	2,8	3,95	4,5	5,6
	$t$ max.	0,77	1,04	1,27	1,66	1,91	2,42
	$t$ min.	0,63	0,91	1,01	1,27	1,52	2,02
$l/\varnothing$	M2	M2,5	M3	M4	M5	M6	M8
3	2x3	2,5x3					
4	2x4	2,5x4	/				
5	2x5	2,5x5	/	/			
6	2x6	2,5x6	3x6	4x6	/		
8	2x8	2,5x8	3x8	4x8	5x8	6x8	
10	2x10	2,5x10	3x10	4x10	5x10	6x10	/
12	2x12	2,5x12	3x12	4x12	5x12	6x12	/
16	/	2,5x16	3x16	4x16	5x16	6x16	8x16
20	/	/	3x20	4x20	5x20	6x20	8x20
25		/	/	4x25	5x25	6x25	/
30			/	4x30	5x30	6x30	/
35				4x35	5x35	6x35	/
40				4x40	5x40	6x40	/
50					/	/	/

\* $p$  è il passo del filetto / is the pitch of the thread.

Le viti con lunghezza nominale sopra la linea trattaggiata sono filetto totale ( $l - a$ )

Screws with nominal lengths above the discontinuous, stepped line are threaded up to the head ( $l - a$ ).

last edit 26/06/2019

DRAWING N. 1082